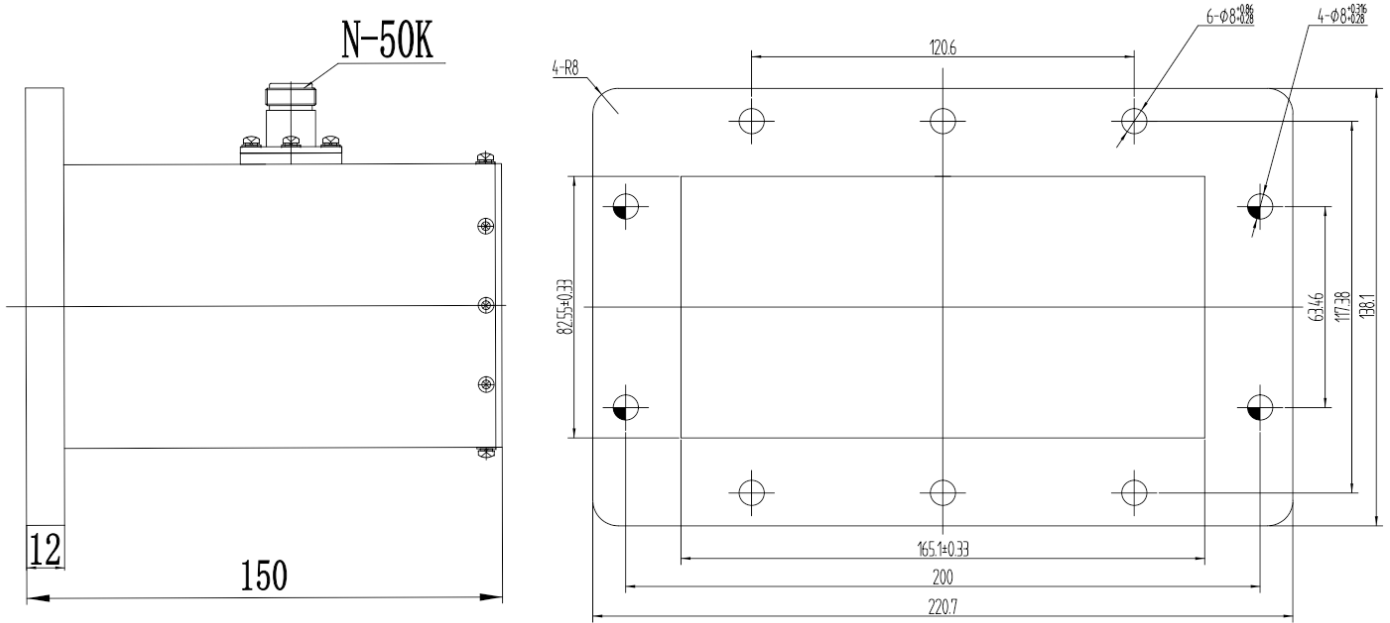


## WR650(BJ14) 转 N母头波导同轴转换器, RWR650N100 1.13-1.73GHz, FDP14矩形平法兰, 正交

结构尺寸图 (单位: mm) 误差±1%



### 电气与环境性能

频率范围	1.13-1.73GHz	阻抗	50ohm	电压驻波比	1.2 max
平均功率	100W @25°C	峰值功率	-	插入损耗	0.15 dB max

### 产品和材料信息

产品型号	RWR650N100, 经济型	主体结构	正交
波导主体	Aluminum, grey painted	波导及法兰	WR650(BJ14), FDP14矩形平法兰
同轴主体	Nickel plated brass	同轴连接器	N母头
内腔/内导体	Gold plated beryllium copper		
工作温度	-40°C to 70°C	净重	约 1.6kg



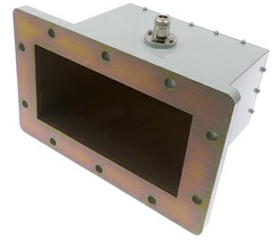
微信扫描  
关注我们

RFTOP®频优微波  
高品质微波毫米波器件供应商

www.rftop.cn  
service@rftop.com 0755-88840350

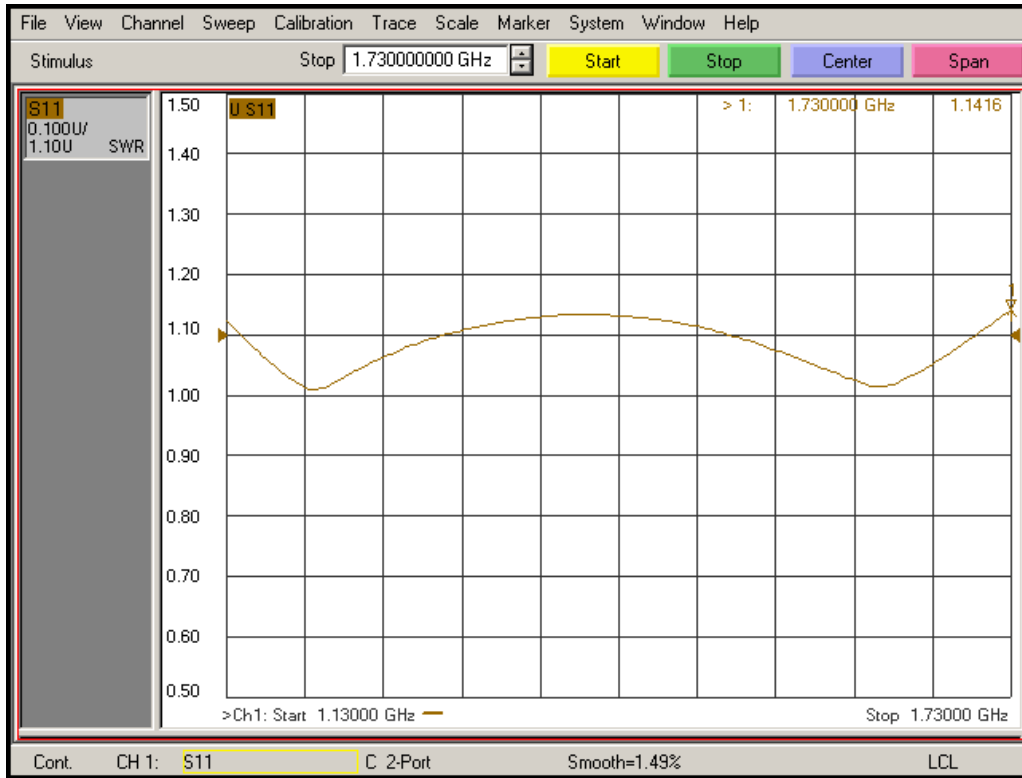
微信扫描  
在线咨询





## WR650(BJ14) 转 N母头波导同轴转换器, RWR650N100 1.13-1.73GHz, FDP14矩形平法兰, 正交

### 典型测试数据



微信扫描  
关注我们

RFTOP®频优微波  
高品质微波毫米波器件供应商

www.rftop.cn  
service@rftop.com 0755-88840350

微信扫描  
在线咨询

