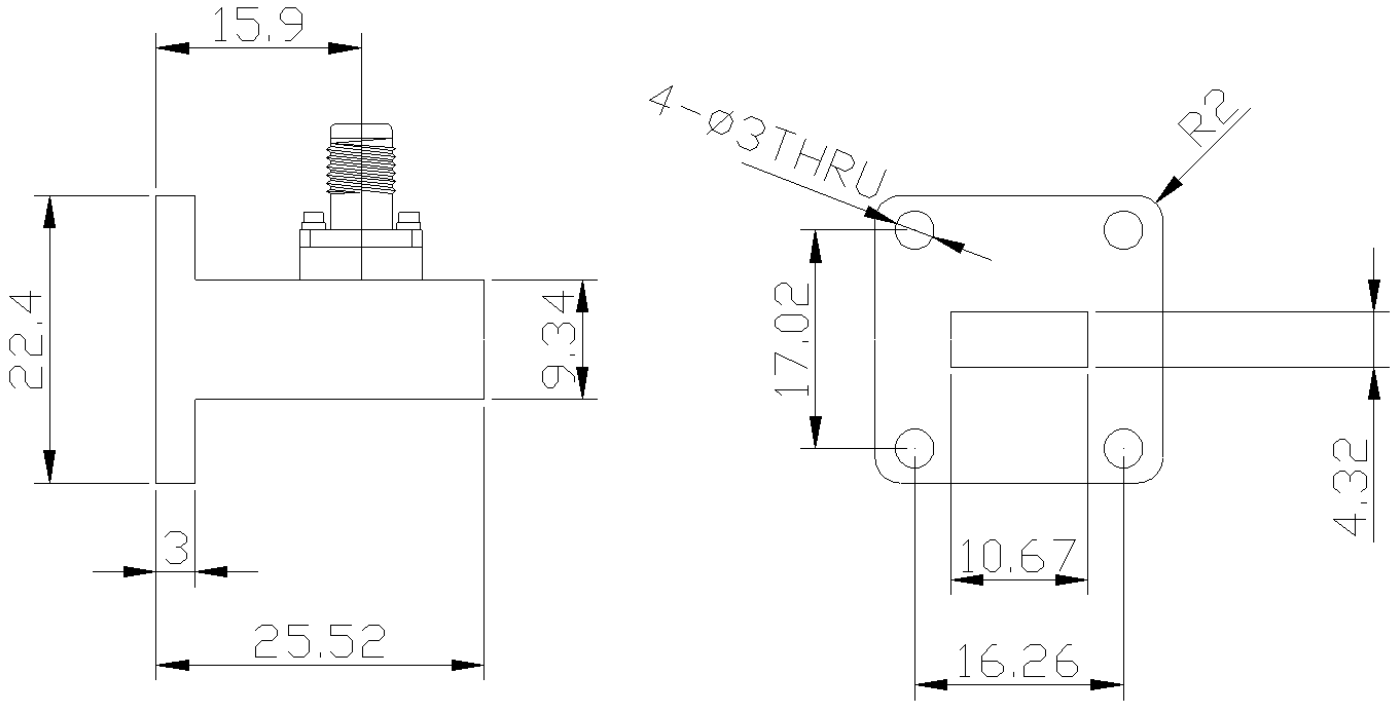




WR42(BJ220) 转 2.92mm母头波导同轴转换器, RWR42K-2
17.6-26.7GHz, FBP220(UBR)正方形法兰, 正交

结构尺寸图 (单位: mm) 误差±1%



电气与环境性能

| | | | | | |
|------|--------------|------|-------|-------|-------------|
| 频率范围 | 17.6-26.7GHz | 阻抗 | 50ohm | 电压驻波比 | 1.2 max |
| 平均功率 | 10W @25°C | 峰值功率 | 3000W | 插入损耗 | 0.25 dB max |

产品和材料信息

| | | | |
|--------|------------------------------|-------|-------------------------------|
| 产品型号 | RWR42K-2, 经济型 | 主体结构 | 正交 |
| 波导主体 | Aluminum | 波导及法兰 | WR42(BJ220), FBP220(UBR)正方形法兰 |
| 同轴主体 | Passivated stainless steel | 同轴连接器 | 2.92mm母头 |
| 内腔/内导体 | Gold plated beryllium copper | | |
| 工作温度 | -55°C to 85°C | 净重 | 约 18.0g |



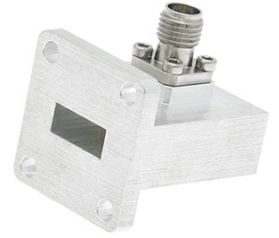
微信扫描
关注我们

RFTOP®频优微波
高品质微波毫米波器件供应商

www.rftop.cn
service@rftop.com 0755-88840350

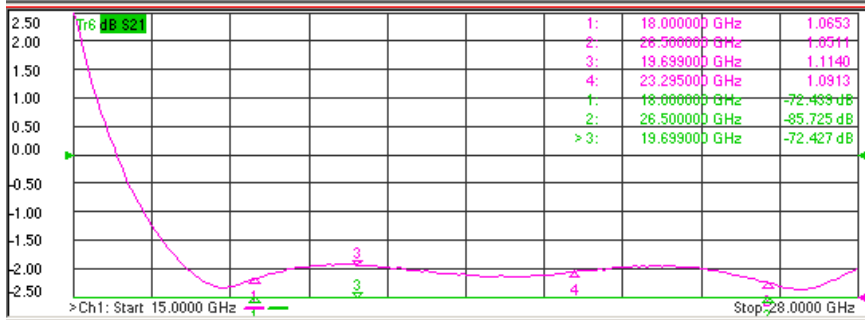
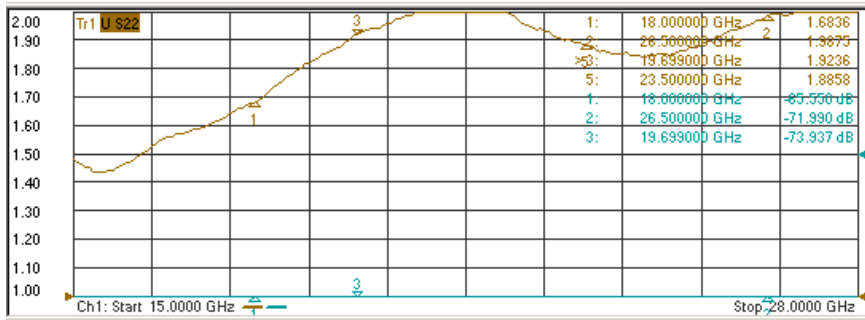
微信扫描
在线咨询





WR42(BJ220) 转 2.92mm母头波导同轴转换器, RWR42K-2
17.6-26.7GHz, FBP220(UBR)正方形法兰, 正交

典型测试数据



微信扫描
关注我们

RFTOP®频优微波
高品质微波毫米波器件供应商

www.rftop.cn
service@rftop.com 0755-88840350

微信扫描
在线咨询

