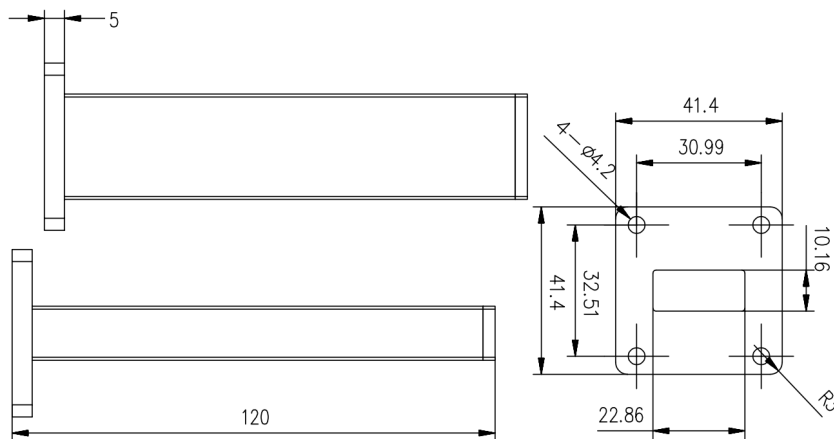




**WR90(BJ100)波导匹配负载, RWT90**  
**8.2-12.5GHz, 4W, FBP100(UBR)正方形法兰, 矩形**

结构尺寸图 (单位: mm) 误差±1%



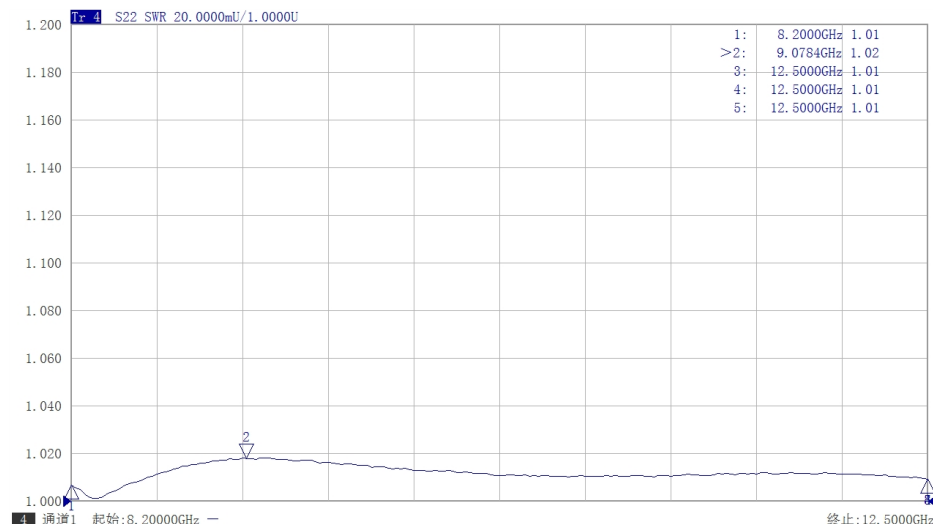
电气与环境性能

频率范围	8.2-12.5GHz	阻抗	50ohm	电压驻波比	1.03 max
平均功率	4W @25°C	峰值功率	-		

产品和材料信息

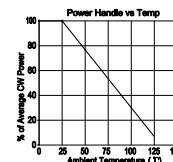
产品型号	RWT90, 精密型	波导及法兰	WR90(BJ100), FBP100(UBR)正方形法兰
波导主体	Aluminum, grey painted	散热体	N/A
波导腔体	Aluminum, electric conductive oxidation		
工作温度		净重	约 73.5g

典型测试数据



备注

- 定制服务包括: 外形尺寸, 更优的VSWR。
- 请参考下方功率降额曲线, 在100°C时线性降额至0.4W。



微信扫描  
关注我们

RFTOP®频优微波  
高品质微波毫米波器件供应商

www.rftop.cn  
service@rftop.com 0755-88840350

微信扫描  
在线咨询

