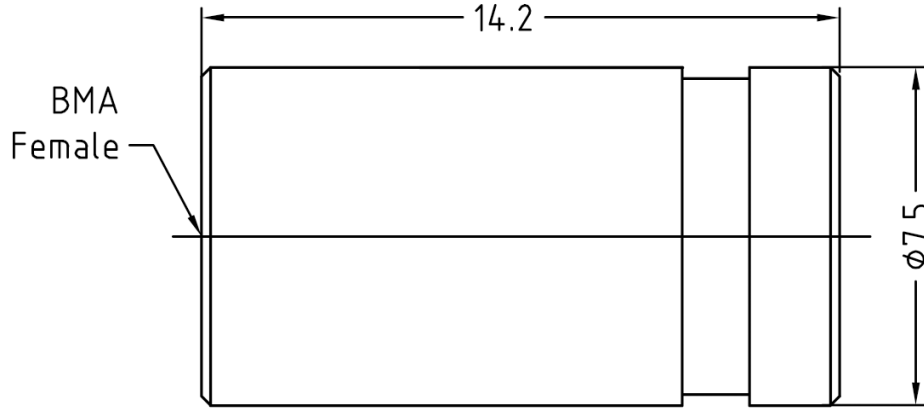




BMA母头同轴负载, RT182BAF
DC-18GHz, 2W, 圆形, 接头不锈钢

结构尺寸图 (单位: mm) 误差±1%



电气与环境性能

频率范围	DC-18GHz	阻抗	50ohm	电压驻波比	1.2 max
平均功率	2W @25°C	峰值功率	100W (5μsec pulse width, 0.4% duty cycle)		

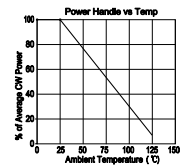
产品和材料信息

产品型号	RT182BAF	同轴接头	BMA母头
接头主体	Passivated stainless steel	散热体	N/A
内导体	Gold plated beryllium copper		
工作温度	-55°C~+125°C	净重	约 3.1g

典型测试数据

备注

- 定制服务包括: 外形尺寸, 更优的VSWR。
- 请参考下方功率降额曲线, 在100°C时线性降额至0.2W。



微信扫描
关注我们

RFTOP®频优微波
高品质微波毫米波器件供应商

www.rftop.cn
service@rftop.com 0755-88840350

微信扫描
在线咨询

