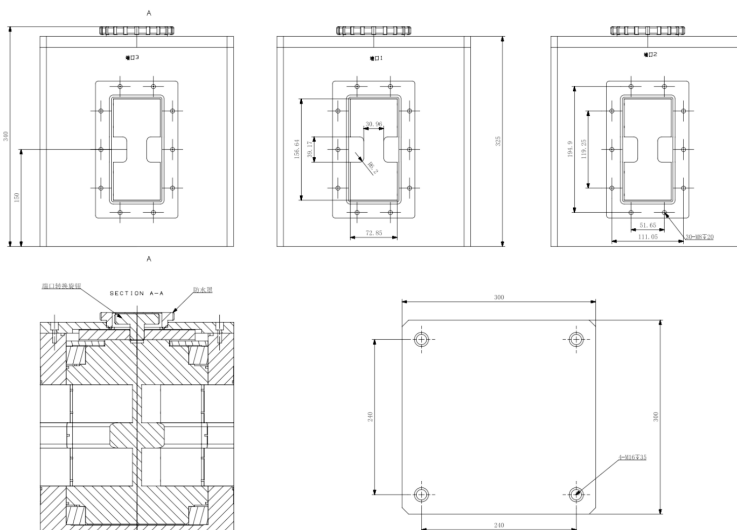


## WRD84 单刀双掷波导开关, RWDS84S2系列 0.8-2GHz, 手动, FPWRD84矩形法兰

结构尺寸图 (单位: mm) 误差±1%



### 电气与环境性能

频率范围	0.8-2GHz
驻波比	1.2Max
插损	0.25dB Max
隔离度	50dB

### 产品和材料信息

产品型号	RWDS84S2系列	产品类型	波导开关, SPDT
切换方式	Manual	切换时间	1000ms Max
控制接口	/	产品寿命	Million Cycles
波导及法兰	WRD84, FPWRD84矩形法兰	波导主体	Aluminum, Conductive Oxidation, grey painted
工作温度	-40 ~ +85°C	存储温度	-50 ~ +80°C
外形尺寸	300×300×340mm	产品净重	-

### 产品规格选型表

RFTOP P/N	频率	长度	供电电压	供电电流	TTL电路	反馈(状态)	自动断开
	0.8-2GHz	340mm	0V	-	NO	NO	NO

定制服务: 包括频率范围、开关类型、供电电压、供电电流、TTL电路、带反馈(状态)、自动断开等产品特性。



微信扫描  
关注我们

RFTOP®频优微波  
高品质微波毫米波器件供应商

www.rftop.cn  
service@rftop.com 0755-88840350

微信扫描  
在线咨询



**WRD84 单刀双掷波导开关, RWDS84S2系列**  
**0.8-2GHz, 手动, FPWRD84矩形法兰**

**产品控制原理图及使用说明**

RFTOP P/N	控制接口	供电电压	供电电流	TTL电路	反馈(状态)	自动断开
	/	0V	-	NO	NO	NO



微信扫描  
关注我们

RFTOP®频优微波  
高品质微波毫米波器件供应商

www.rftop.cn  
service@rftop.com 0755-88840350

微信扫描  
在线咨询

