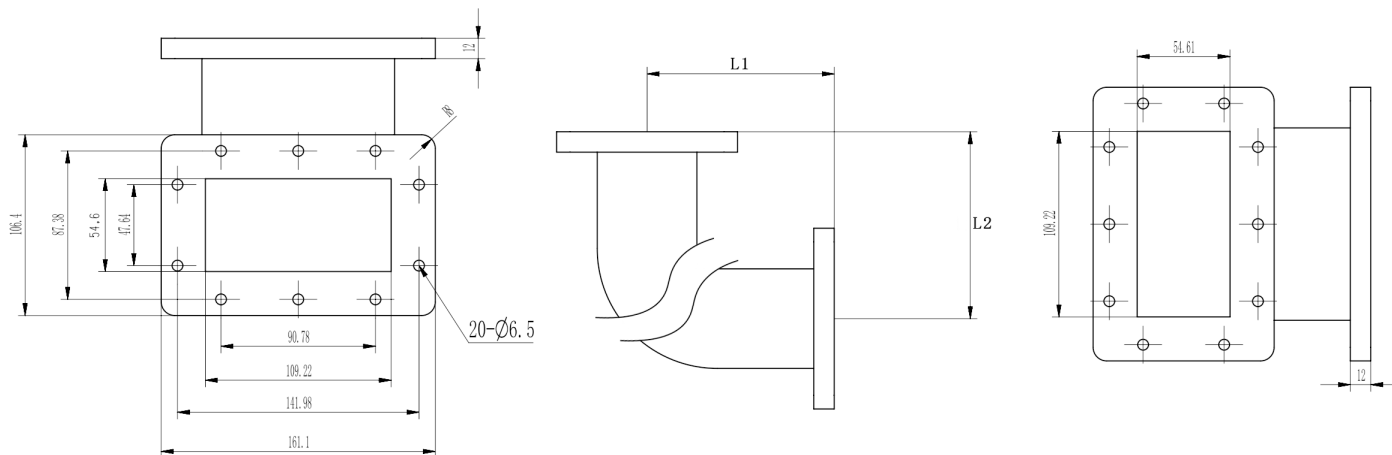


WR430(BJ22)弧形90度直角E面弯波导, RWGWE430-L1-L2 1.72-2.61GHz, FDP22矩形平法兰

结构尺寸图 (单位: mm) 误差±1%



电气与环境性能

| | |
|-------|--------------|
| 频率范围 | 1.72-2.61GHz |
| 电压驻波比 | 1.15 Max |
| 工作温度 | -40°C~+70°C |

产品规格选型表, 可定制

| RFTOP P/N | L1(mm) | L2(mm) | 损耗(dB) |
|------------------|--------|--------|--------|
| RWGWE430-110-110 | 110 | 110 | ≤0.10 |
| RWGWE430-200-200 | 200 | 200 | ≤0.15 |

产品和材料信息

| | |
|--------|---|
| 产品型号 | RWGWE430-L1-L2 |
| 产品类型 | 弯波导 |
| 波导端口1 | WR430(BJ22), FDP22矩形平法兰 |
| 波导端口2 | WR430(BJ22), FDP22矩形平法兰 |
| 波导主体 | Aluminum, grey painted |
| 内腔/内导体 | Aluminum, electric conductive oxidation |

备注

- 定制服务包括: 长度和结构及法兰类型等。
- 标注的损耗为理论预估损耗, 仅供参考, 具体以产品加工后测试为准。
- 请参考规格书第二页典型电性能实测曲线。

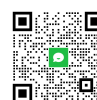


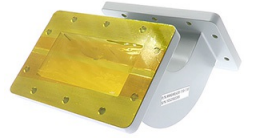
微信扫描
关注我们

RFTOP®频优微波
高品质微波毫米波器件供应商

www.rftop.cn
service@rftop.com 0755-88840350

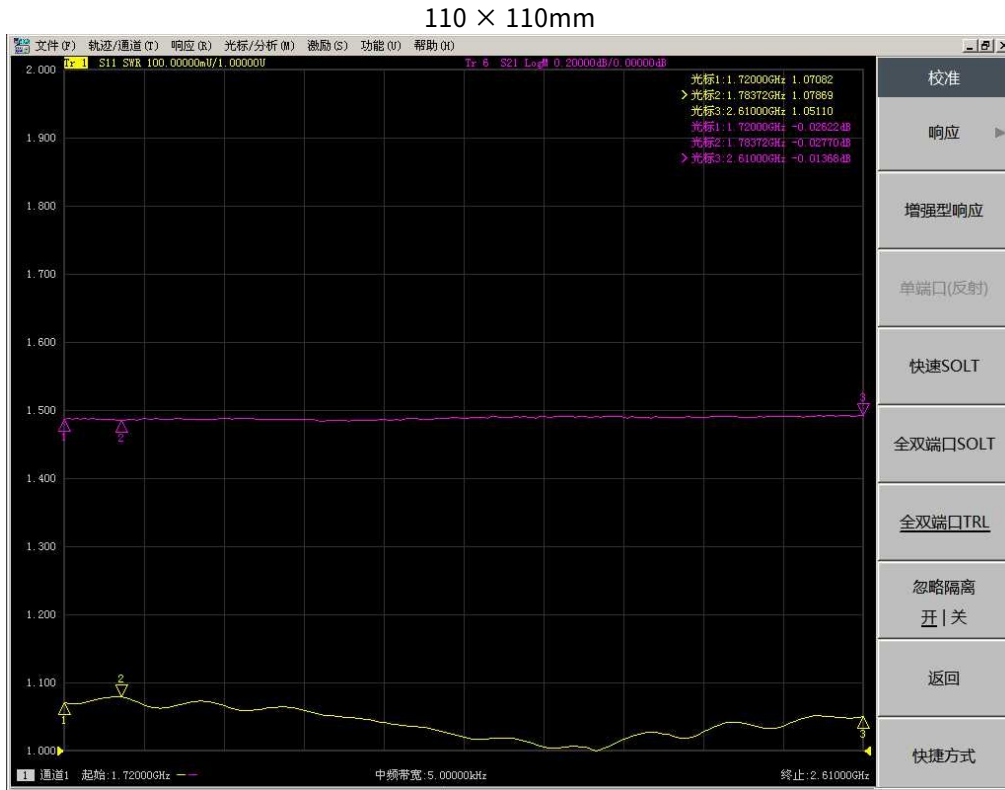
微信扫描
在线咨询





WR430(BJ22)弧形90度直角E面弯波导, RWGWE430-L1-L2
1.72-2.61GHz, FDP22矩形平法兰

典型实测曲线



微信扫描
关注我们

RFTOP®频优微波
高品质微波毫米波器件供应商

www.rftop.cn
service@rftop.com 0755-88840350

微信扫描
在线咨询

