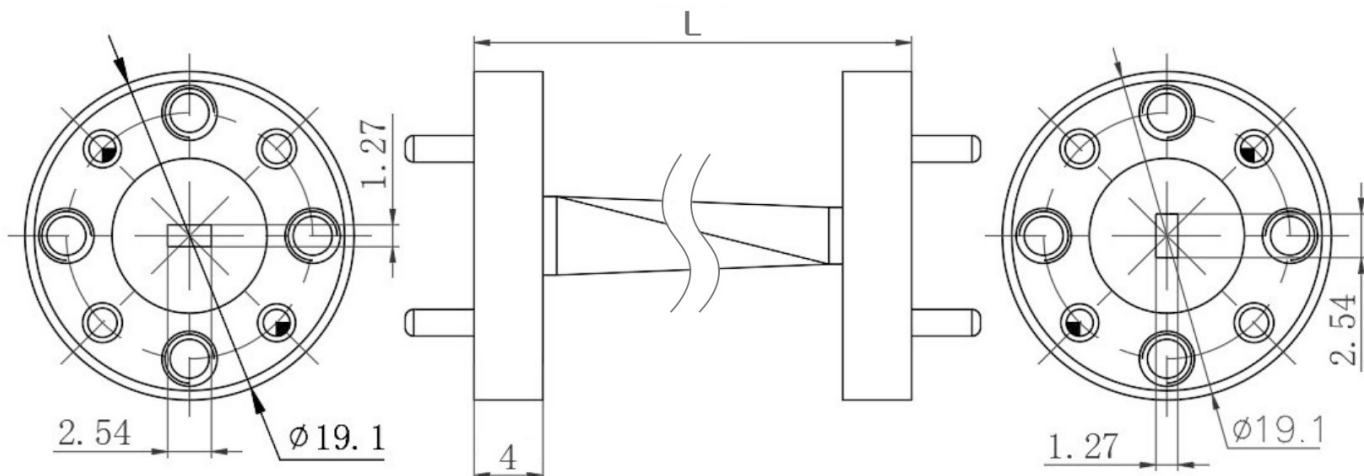




WR10(BJ900)毫米波扭波导, RWGT10-L  
73.8-112GHz, FUGP900圆形法兰, 铜镀金

结构尺寸图 (单位: mm) 误差±1%



电气与环境性能

频率范围	73.8-112GHz
电压驻波比	1.2 Max

产品和材料信息

产品型号	RWGT10-L
产品类型	扭波导
波导端口1	WR10(BJ900), FUGP900圆形法兰
波导端口2	WR10(BJ900), FUGP900圆形法兰
波导主体	Copper, gold plated
内腔/内导体	Copper, gold plated

产品规格选型表, 可定制

RFTOP P/N	L(mm)	损耗(dB)
RWGT10-25	25.4	0.26

备注

- 1、定制服务包括: 长度和结构及法兰类型等。
- 2、标注的损耗为理论预估损耗, 仅供参考, 具体以产品加工后测试为准。
- 3、请参考规格书第二页典型电性能实测曲线。



微信扫描  
关注我们

RFTOP®频优微波  
高品质微波毫米波器件供应商

www.rftop.cn  
service@rftop.com 0755-88840350

微信扫描  
在线咨询

