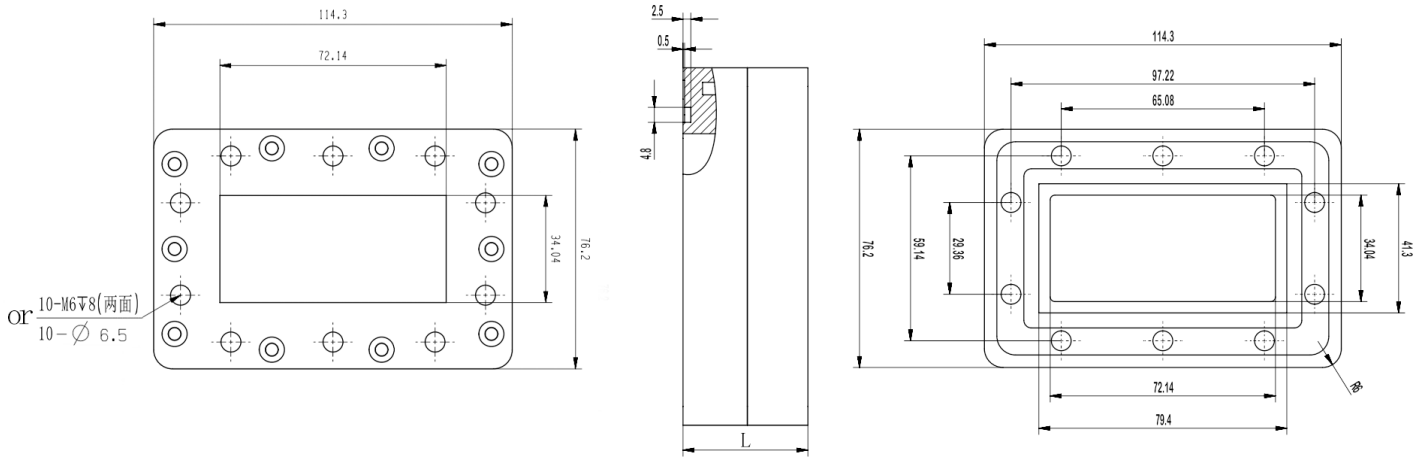




WR284(BJ32)压力窗 (透波窗), RWGPW284G-L
2.6-3.95GHz, 1500W, FDM32矩形密封法兰/FDP32矩形平法兰

结构尺寸图 (单位: mm) 误差±1%



电气与环境性能

| | |
|-------|----------------|
| 频率范围 | 2.6-3.95GHz |
| 电压驻波比 | 1.2 Max |
| 插入损耗 | 0.3dB Max |
| 平均功率 | 1500W @25°C |
| 气密性 | 100000psig Max |
| 工作温度 | -40°C~+70°C |

产品规格选型表, 可定制

| RFTOP P/N | 规格 | L(mm) | 损耗(dB) |
|---------------|--------|-------|--------|
| RWGPW284G-19 | Hole | 19 | ≤0.30 |
| RWGPW284GT-40 | Thread | 40 | ≤0.30 |
| RWGPW284GH-40 | Hole | 40 | ≤0.30 |

备注

- 定制服务包括: 长度和结构及法兰类型等。
- 标注的损耗为理论预估损耗, 仅供参考, 具体以产品加工后测试为准。
- 请参考规格书第二页典型电性能实测曲线。

产品和材料信息

| | |
|--------|---|
| 产品型号 | RWGPW284G-L |
| 产品类型 | 压力窗 (透波窗) |
| 波导端口1 | WR284(BJ32), FDM32矩形密封法兰 |
| 波导端口2 | WR284(BJ32), FDP32矩形平法兰 |
| 波导主体 | Aluminum, grey painted |
| 内腔/内导体 | Aluminum, electric conductive oxidation |
| 外形尺寸 | 114.3(L)*76.2(W)*40(H)mm |
| 产品净重 | 大约608g |



微信扫描
关注我们

RFTOP®频优微波
高品质微波毫米波器件供应商

www.rftop.cn
service@rftop.com 0755-88840350

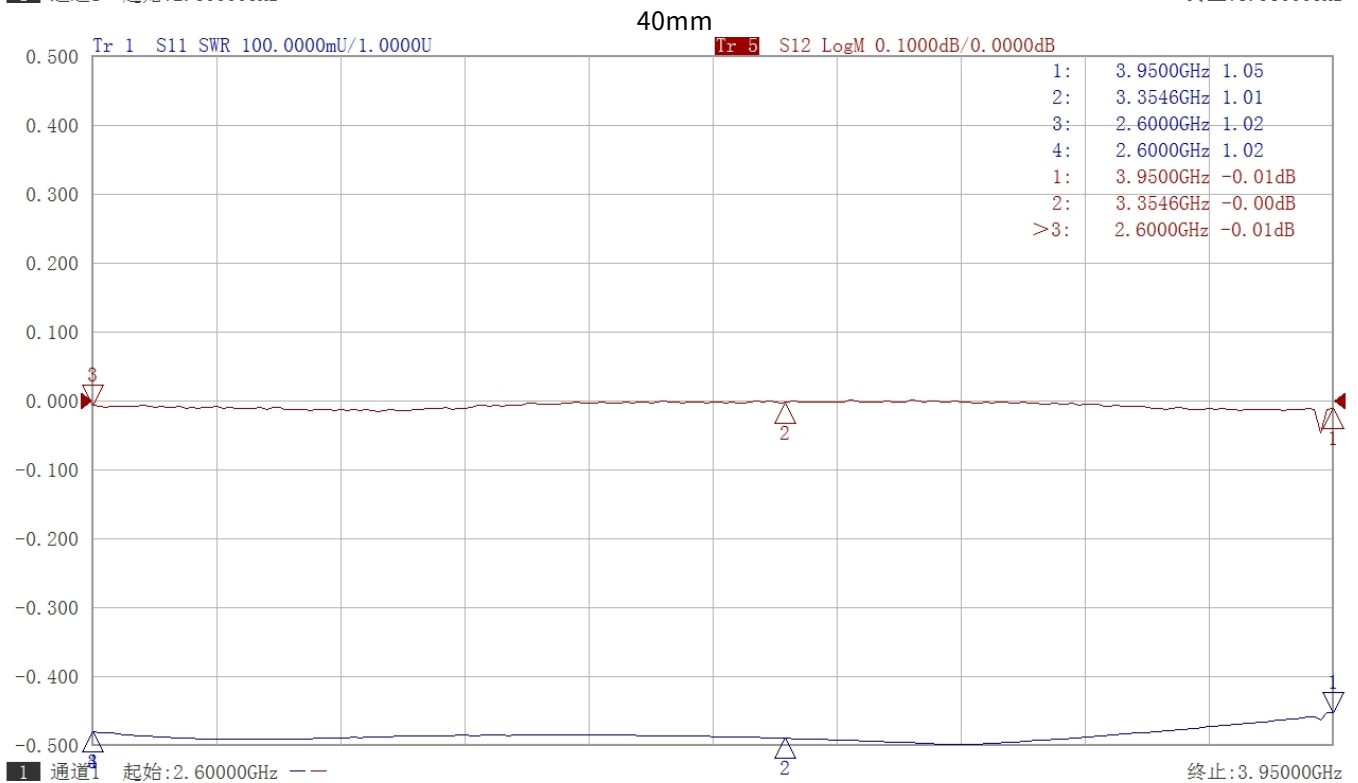
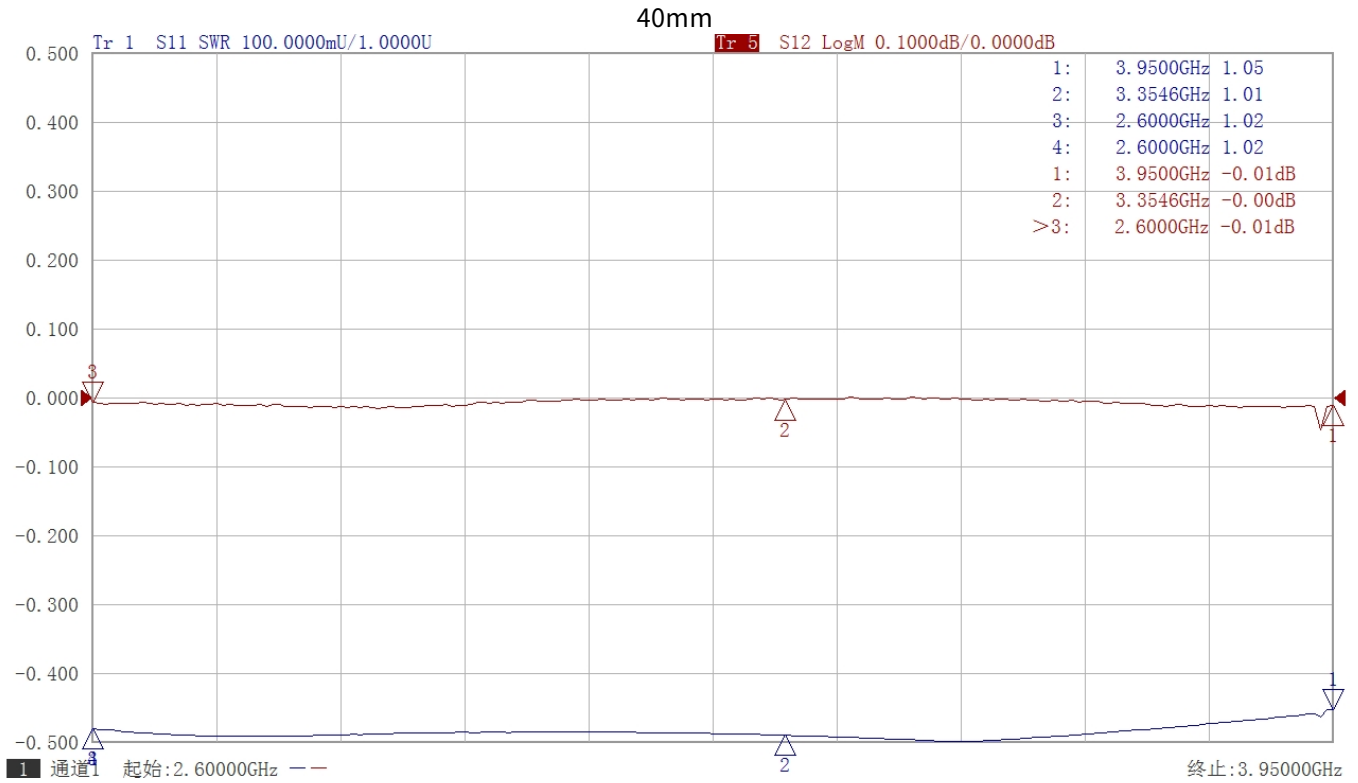
微信扫描
在线咨询





WR284(BJ32)压力窗 (透波窗), RWGPW284G-L
2.6-3.95GHz, 1500W, FDM32/FDP32法兰

典型实测曲线



微信扫描
关注我们

RFTOP®频优微波
高品质微波毫米波器件供应商

www.rftop.cn
service@rftop.com 0755-88840350

微信扫描
在线咨询

