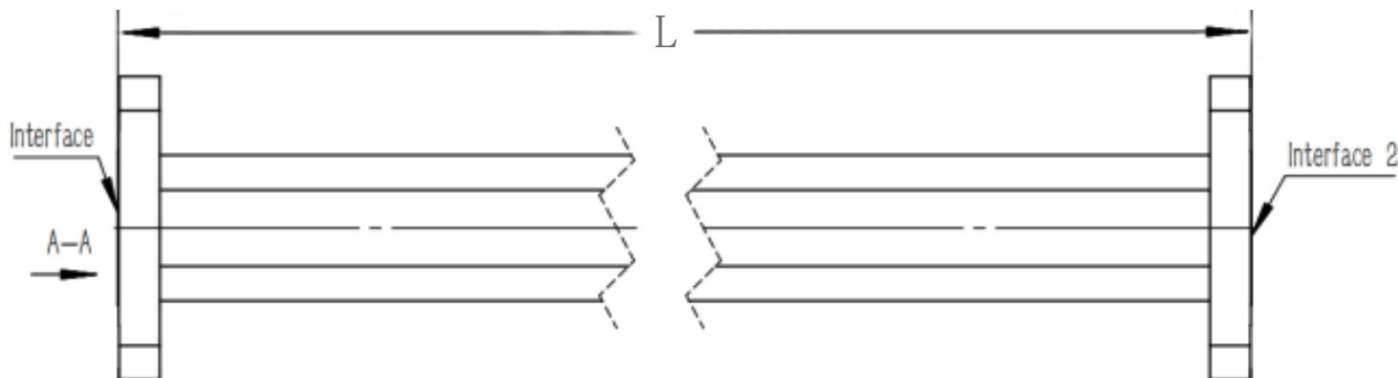


## WR90(BJ100)可扭软波导, RWGFT90-L 8.2-12.5GHz, 960W, FBP100方形平法兰, 黄铜

结构尺寸图 (单位: mm) 误差±1%



### 电气与环境性能

频率范围	8.2-12.5GHz
电压驻波比	1.1 Max
平均功率	960W @25°C
最小弯曲半径	64mm/E 127mm/H
重复弯曲半径	264mm/E 528mm/H
最大扭转角度	310°/m
气密性	45psig Max
工作温度	-40°C~+75°C

### 产品和材料信息

产品型号	RWGFT90-L
产品类型	软波导
波导端口1	WR90(BJ100), FBP100方形平法兰
波导端口2	WR90(BJ100), FBP100方形平法兰
波导主体	Copper
内腔/内导体	Brass, silver plating

### 产品规格选型表, 可定制

RFTOP P/N	L(mm)	损耗(dB)
RWGFT90-110	110	≤0.13
RWGFT90-600	600	≤0.26
RWGFT90-900	900	≤0.39
RWGFT90-1.2M	1200	≤0.52

#### 备注

- 1、定制服务包括: 长度和结构及法兰类型等。
- 2、标注的损耗为理论预估损耗, 仅供参考, 具体以产品加工后测试为准。
- 3、请参考规格书第二页典型电性能实测曲线。



微信扫描  
关注我们

RFTOP®频优微波  
高品质微波毫米波器件供应商

www.rftop.cn  
service@rftop.com 0755-88840350

微信扫描  
在线咨询

