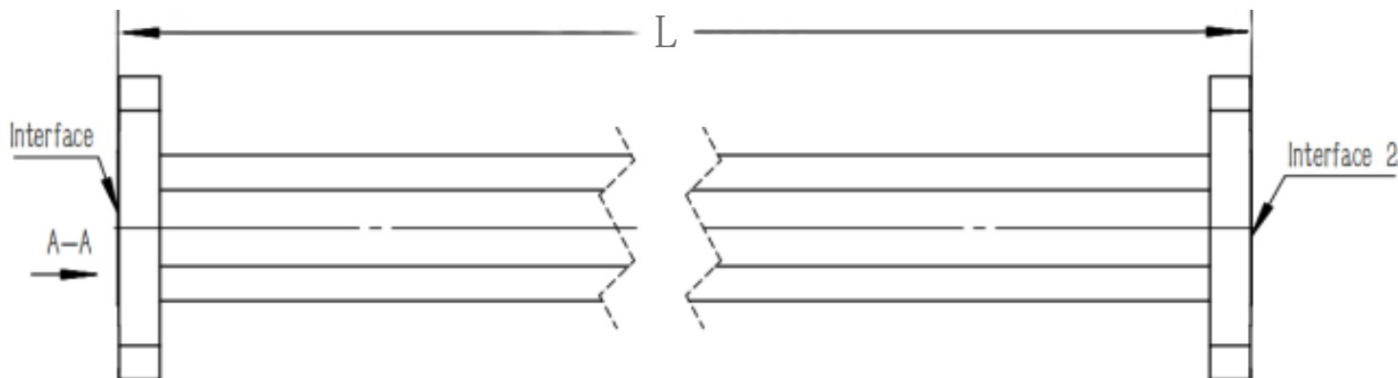


## WR62(BJ140)可扭软波导, RWGFT62D-L 11.9-18GHz, 400W, FDP140矩形平法兰, 黄铜

结构尺寸图 (单位: mm) 误差±1%



### 电气与环境性能

频率范围	11.9-18GHz
电压驻波比	1.2 Max
平均功率	400W @25°C
最小弯曲半径	52mm/E 102mm/H
重复弯曲半径	184mm/E 368mm/H
最大扭转角度	445°/m
气密性	45psig Max
工作温度	-40°C~+75°C

### 产品规格选型表, 可定制

RFTOP P/N	L(mm)	L2(mm)	损耗(dB)
-----------	-------	--------	--------

#### 备注

- 1、定制服务包括: 长度和结构及法兰类型等。
- 2、标注的损耗为理论预估损耗, 仅供参考, 具体以产品加工后测试为准。
- 3、请参考规格书第二页典型电性能实测曲线。

### 产品和材料信息

产品型号	RWGFT62D-L
产品类型	软波导
波导端口1	WR62(BJ140), FDP140矩形平法兰
波导端口2	WR62(BJ140), FDP140矩形平法兰
波导主体	Brass
内腔/内导体	Brass, silver plating



微信扫描  
关注我们

RFTOP®频优微波  
高品质微波毫米波器件供应商

www.rftop.cn  
service@rftop.com 0755-88840350

微信扫描  
在线咨询

