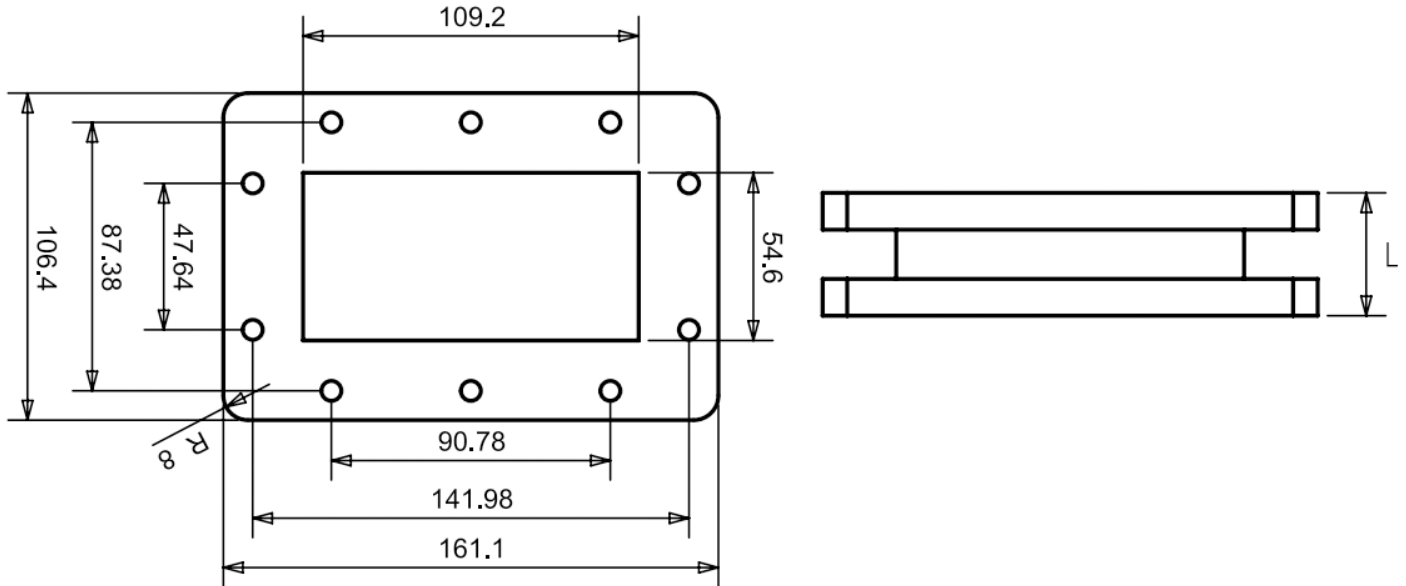




WR430(BJ22)直波导, RWG430-L 1.72-2.61GHz, FDP22(UDR)矩形法兰

结构尺寸图 (单位: mm) 误差±1%



电气与环境性能

| | |
|-------|---------------|
| 频率范围 | 1.72-2.61GHz |
| 电压驻波比 | 1.1 Max |
| 工作温度 | -40°C to 70°C |

产品和材料信息

| | |
|--------|---|
| 产品型号 | RWG430-L |
| 产品类型 | 直波导 |
| 端口1 | WR430(BJ22), FDP22(UDR)矩形法兰 |
| 端口2 | WR430(BJ22), FDP22(UDR)矩形法兰 |
| 波导主体 | Aluminum, grey painted |
| 内腔/内导体 | Aluminum, electric conductive oxidation |

产品规格选型表, 可定制

| RFTOP P/N | L(mm) | 损耗(dB) |
|------------|-------|--------|
| RWG430-40 | 40 | 0.05 |
| RWG430-150 | 150 | 0.05 |
| RWG430-300 | 300 | 0.06 |

备注

- 定制服务包括: 长度和结构及法兰类型等。
- 标注的损耗为理论预估损耗, 仅供参考, 具体以产品加工后测试为准。
- 请参考规格书第二页典型电性能实测曲线。



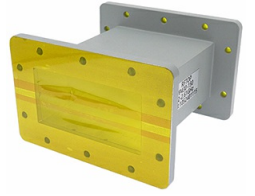
微信扫描
关注我们

RFTOP®频优微波
高品质微波毫米波器件供应商

www.rftop.cn
service@rftop.com 0755-88840350

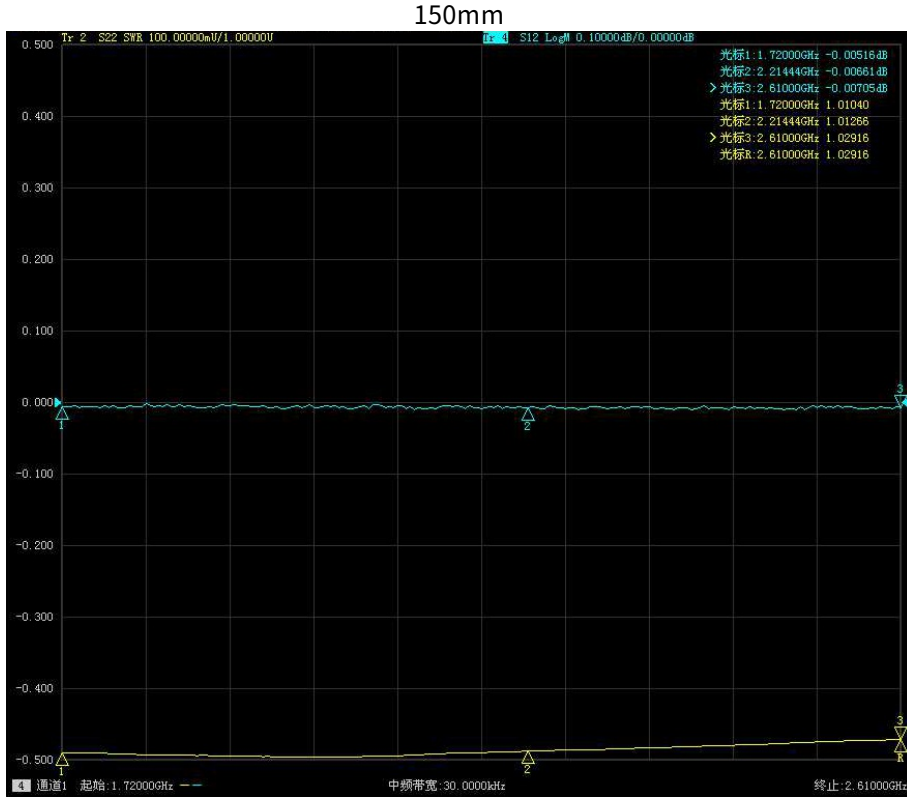
微信扫描
在线咨询





WR430(BJ22)直波导, RWG430-L
1.72-2.61GHz, FDP22(UDR)矩形法兰

典型实测曲线



微信扫描
关注我们

RFTOP®频优微波
高品质微波毫米波器件供应商

www.rftop.cn
service@rftop.com 0755-88840350

微信扫描
在线咨询

