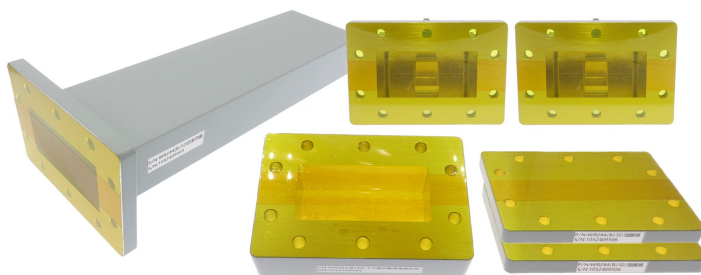




WR284(BJ32)波导校准件套装, RWCK284S
2.6-3.95GHz, 同轴SMA母头, FDP32矩形平法兰

结构尺寸图 (单位: mm) 误差±1%



电气与环境性能

频率范围	2.6-3.95GHz
工作温度	-40°C~+85°C

产品和材料信息

产品型号	RWCK284S
产品类型	波导校准件套装
同轴类型	SMA母头
波导类型	WR284(BJ32), FDP32矩形平法兰
波导主体	Aluminum, grey painted
内腔/内导体	Aluminum, electric conductive oxidation

RWCK284S 校准件套装清单

产品名称	产品型号	VSWR	数量
波导同轴转换器	RWR284S	1.2 Max	2只
匹配负载	RWT284	1.03 Max	1只
1/4波定长块	RWGQL284	-	2块
短路块	RWGSC284	-	2块
配套紧固螺丝	M6-30	-	30颗
包装箱	定制款	-	1个

备注

1、点击清单型号可以查看对于型号产品的规格书。



微信扫描
关注我们

RFTOP®频优微波
高品质微波毫米波器件供应商

www.rftop.cn
service@rftop.com 0755-88840350

微信扫描
在线咨询

