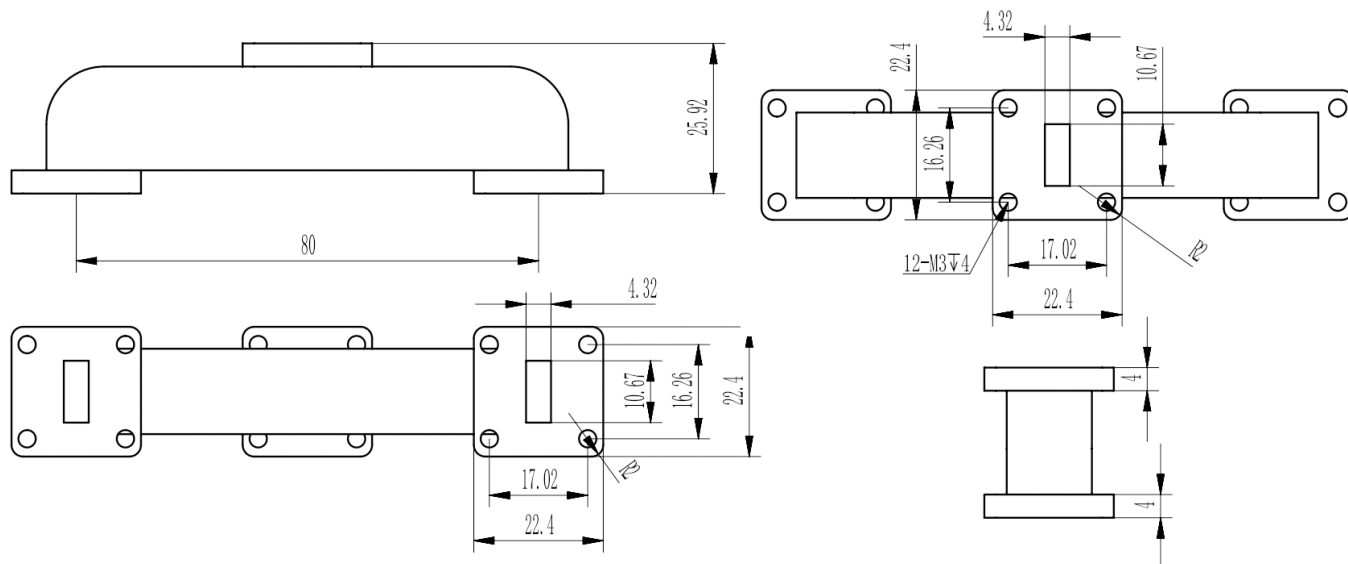


WR42(BJ220)一分二波导功分器, RWPD42-2 18-26.5GHz, 150W, FBP220(UBR)正方形法兰, 专业型

结构尺寸图 (单位: mm) 误差±1%



电气与环境性能

频率范围	18-26.5GHz	阻抗	50 Ohm
输入驻波	1.15 max		
输出驻波	1.15 max		
插入损耗	0.25dB max		
相位平衡	±3°		
承受功率	150W @25°C (当环境温度上升到100°C时, 功率线性递减至15W)		
温度范围	-55°C ~ +85°C		

产品和材料信息

产品型号	RWPD42-2, 专业型	功分路数	一分二
波导及法兰	WR42(BJ220), FBP220(UBR)正方形法兰	波导主体	Aluminum, black painted
内腔/内导体	Aluminum, electric conductive oxidation		
产品壳体	Black paint		
外形尺寸	80×25.92×22.4mm	产品净重	-



微信扫描
关注我们

RFTOP®频优微波
高品质微波毫米波器件供应商

www.rftop.cn
service@rftop.com 0755-88840350

微信扫描
在线咨询

