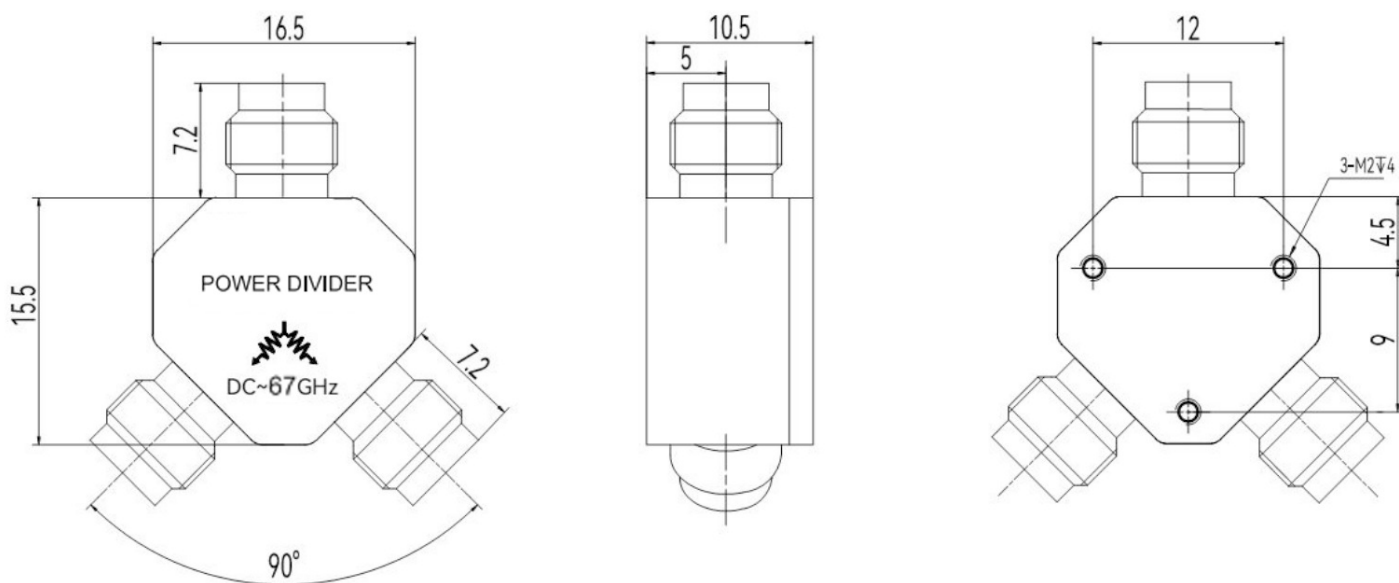




## 1.85mm一分二毫米波电阻式功分器, RPD67V2 DC-67GHz, 0.5W, 普军级, 接头不锈钢

结构尺寸图 (单位: mm) 误差±1%



### 电气与环境性能

频率范围	DC-67GHz	阻抗	50 Ohm
输入驻波	1.92 max	输出驻波	1.95 max
插入损耗	8.2dB max		
隔离度	8dB min		
幅度平衡	± 0.8dB	相位平衡	±7°
承受功率	0.5W @25°C		
温度范围	-20°C ~ +70°C		

### 产品和材料信息

产品型号	RPD67V2, 普军级	功分路数	一分二
连接器类型	1.85mm母头	连接器主体	Passivated stainless steel
内腔/内导体	1.27um Gold plated beryllium copper		
产品壳体	Passivated stainless steel		
外形尺寸	15.5×16.5×10.5mm	产品净重	-



微信扫描  
关注我们

RFTOP®频优微波  
高品质微波毫米波器件供应商

www.rftop.cn  
service@rftop.com 0755-88840350

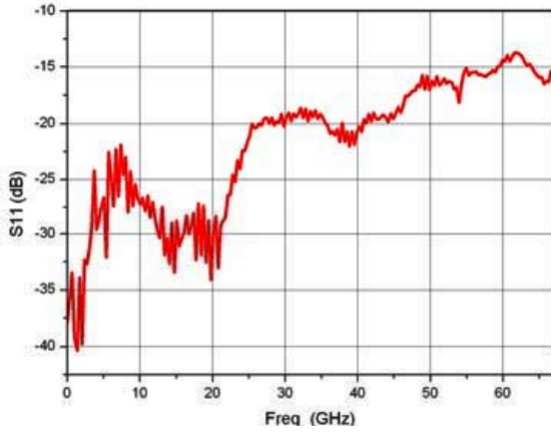
微信扫描  
在线咨询



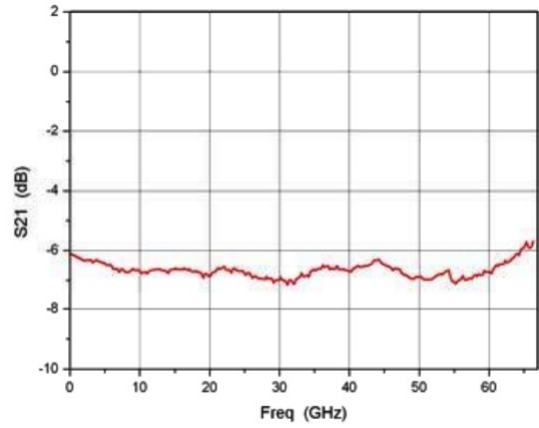


**1.85mm一分二毫米波电阻式功分器, RPD67V2**  
**DC-67GHz, 0.5W, 普军级, 接头不锈钢**

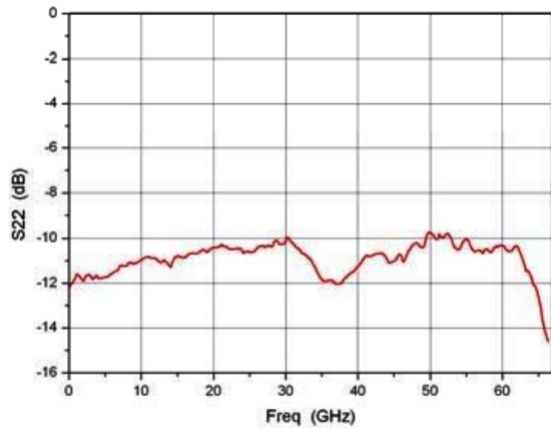
**典型实测曲线**



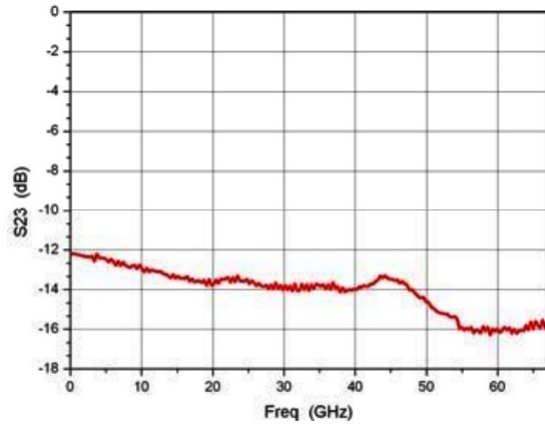
输入驻波 Vs 频率



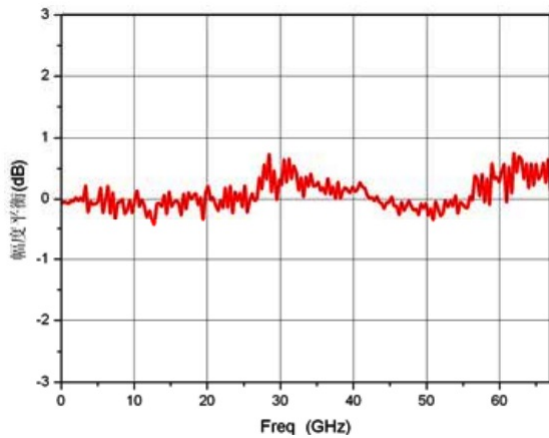
插入损耗 Vs 频率



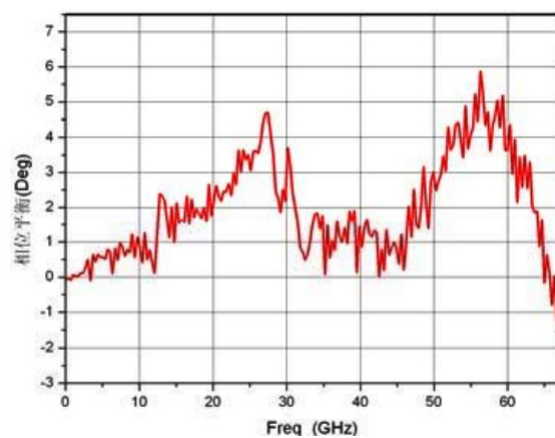
输出驻波 Vs 频率



隔离度 Vs 频率



幅度平衡 Vs 频率



相位平衡 Vs 频率



微信扫描  
关注我们

RFTOP®频优微波  
高品质微波毫米波器件供应商

www.rftop.cn  
service@rftop.com 0755-88840350

微信扫描  
在线咨询

