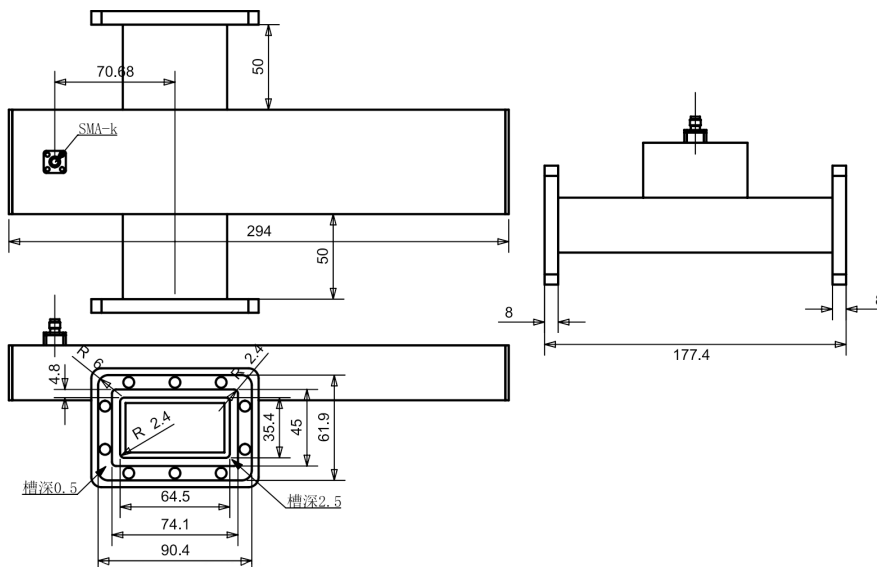


WR229(BJ40)波导定向十字耦合器, 耦合端SMA母头, RWDCC229SG-30 3.4-4.2GHz, 耦合度30dB, FDM40(PDR)矩形法兰, 专业型

结构尺寸图 (单位: mm) 误差±1%



电气与环境性能

频率范围	3.4-4.2GHz	阻抗	50 Ohm
主路驻波	1.1 Max		
支路驻波	1.3 Max		
插入损耗	dB Max		
方向性	26dB Min		
耦合度	30±1.0dB		

产品和材料信息

产品型号	RWDCC229SG-30, 专业型	产品类型	波导定向十字耦合器
波导及法兰	WR229(BJ40), FDM40(PDR)矩形法兰	波导主体	Aluminum, grey painted
耦合端	SMA母头	连接器主体	Passivated stainless steel
内腔/内导体	Aluminum, electric conductive oxidation		
产品壳体	Grey paint		
外形尺寸	294(L)×177.4(W)mm	产品净重	-



微信扫描
关注我们

RFTOP®频优微波
高品质微波毫米波器件供应商

www.rftop.cn
service@rftop.com 0755-88840350

微信扫描
在线咨询

