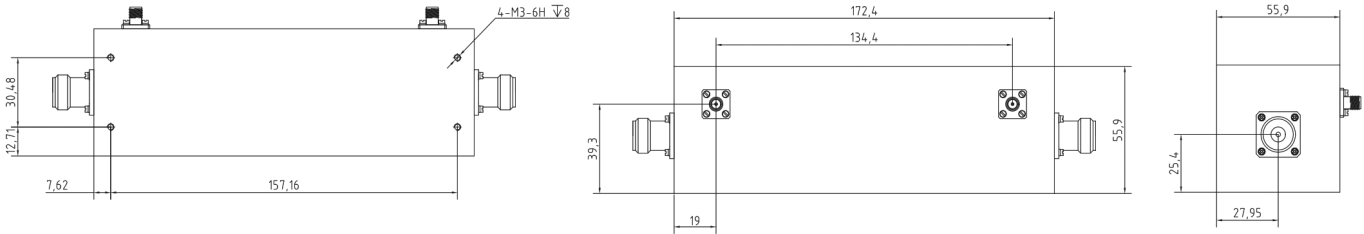


## N双定向同轴耦合器, RDCDK9FM100NW2000-50 9KHz-100MHz, 耦合度50dB, 2000W, 不锈钢

### 结构尺寸图 (单位: mm) 误差±1%



### 电气与环境性能

频率范围	9KHz-100MHz	阻抗	50 Ohm
主路驻波	1.15 Max		
支路驻波	1.3 Max		
插入损耗	0.15dB Max		
方向性	20dB Min		
灵敏度	±0.5dB		
耦合度	50±1.0dB		
承受功率	2000W @25°C (当环境温度上升到100°C时, 功率线性递减至200W)		
温度范围	-55°C~+85°C		

### 产品和材料信息

产品型号	RDCDK9FM100NW2000-50	产品类型	同轴耦合器
连接器类型	N母头	连接器主体	Passivated stainless steel
内腔/内导体	Gold plated beryllium copper		
产品壳体	Sandblasting natural color conductive oxide		
外形尺寸	172.4(L)×55.9(W)×55.9(H)mm	产品净重	-



微信扫描  
关注我们

RFTOP®频优微波  
高品质微波毫米波器件供应商

www.rftop.cn  
service@rftop.com 0755-88840350

微信扫描  
在线咨询

