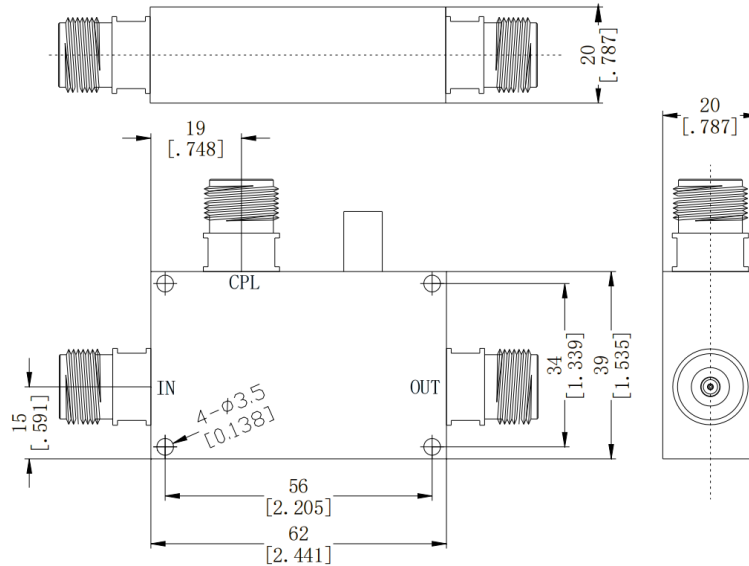


## N定向耦合器, RDC2F207N-30

2-2.7GHz, 耦合度30dB, 300W, 黄铜镀三元合金

结构尺寸图 (单位: mm) 误差±1%



### 电气与环境性能

|      |   |    |        |
|------|---|----|--------|
| 频率范围 | 2-2.7GHz                                | 阻抗 | 50 Ohm |
| 主路驻波 | 1.3 Max                                 |    |        |
| 支路驻波 | Max                                     |    |        |
| 插入损耗 | 0.25dB Max (Excluding coupled power)    |    |        |
| 方向性  | 20dB Min                                |    |        |
| 耦合度  | 30±1.2dB                                |    |        |
| 承受功率 | 300W @25°C (当环境温度上升到100°C时, 功率线性递减至30W) |    |        |
| 温度范围 | -30°C~+70°C                             |    |        |

### 产品和材料信息

|        |   |       |                            |
|--------|---|-------|----------------------------|
| 产品型号   | RDC2F207N-30                                | 产品类型  | 定向耦合器                      |
| 连接器类型  | N母头   | 连接器主体 | Ternary alloy plated brass |
| 内腔/内导体 | Gold plated beryllium copper                |       |                            |
| 产品壳体   | Sandblasting natural color conductive oxide |       |                            |
| 外形尺寸   | 62×39×20mm                                  | 产品净重  | -                          |



微信扫描  
关注我们

RFTOP®频优微波  
高品质微波毫米波器件供应商

www.rftop.cn  
service@rftop.com 0755-88840350

微信扫描  
在线咨询

