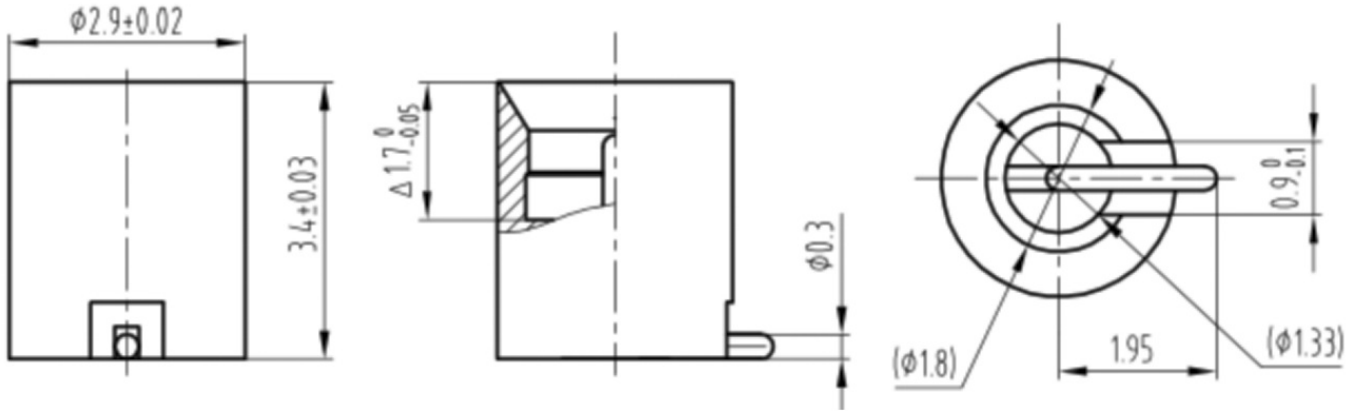




SSMP(GPPO, SMPM)公头 光孔PCB表贴焊接连接器, RC30SPMS-SSM03-GBA
DC-30GHz, 尾针直径0.3mm

结构尺寸图 (单位: mm) 误差±1%



电气与环境性能

频率范围	DC-30GHz
特性阻抗	50 ohm
电压驻波比	1.6 max
绝缘电阻	≥ 5000 MΩ
介质耐压	500 V
耐久性	> 500 次
工作温度	-55°C~+125°C

产品和材料信息

产品型号	RC30SPMS-SSM03-GBA
产品类型	PCB表贴焊接连接器
外形结构	Straight
安装方式	Solder
连接器主体	Gold plated brass
内导体	Gold plated beryllium copper
绝缘支撑	PEEK
外形尺寸	3.4(L)mm
产品净重	大约.2g



微信扫描
关注我们

RFTOP®频优微波
高品质微波毫米波器件供应商

www.rftop.cn
service@rftop.com 0755-88840350

微信扫描
在线咨询

