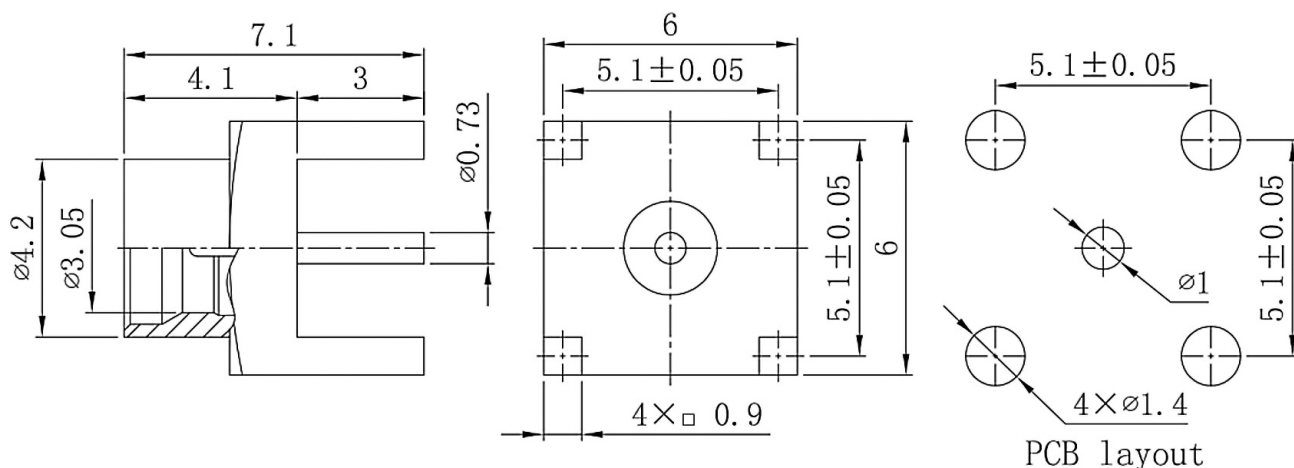


SMP公 半擒纵PCB插孔焊接连接器, RC18PML-STH073-GBA DC-18GHz, 安装孔距5.1mm, 尾针直径0.73mm

结构尺寸图 (单位: mm) 误差±1%



电气与环境性能

频率范围	DC-18GHz	特性阻抗	50 ohm
电压驻波比	1.35 Max	介质耐压	500 V
耐久性	> 500 次	工作温度	-65°C~+155°C

产品和材料信息

产品型号	RC18PML-STH073-GBA	接头类型	SMP(GPO) 公 半擒纵
外形结构	Straight	安装方式	Solder
连接器主体	Gold plated brass	绝缘支撑	PEEK
内导体	Gold plated brass		
外形尺寸	7.1(L)mm	产品净重	-



微信扫描
关注我们

RFTOP®频优微波
高品质微波毫米波器件供应商

www.rftop.cn
service@rftop.com 0755-88840350

微信扫描
在线咨询

