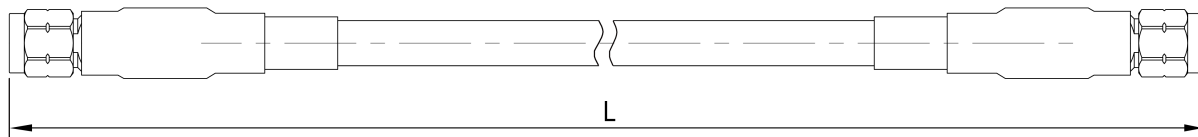


2.4mm公转2.4mm公 高性能铠装电缆组件, RCP600E-UMUM-L DC-50GHz, 配接RCT360Z电缆/RCP600E铠甲, 线径6mm, 精密型

结构示意图 (单位: mm)



电气与环境性能

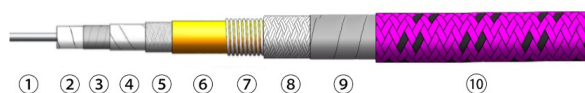
频率及阻抗	DC-50GHz, 50 Ohms
CW功率@25°C	47.6W @50GHz
损耗@长1米	4.19 dB Max @50GHz
电压驻波比	1.3 Max
传播速率	76%
屏蔽效率	90dB Min
幅度稳定性	±0.08dB
机械相位	±6.7°
工作温度	-40~+150°C

产品和材料信息

产品型号	RCP600E-UMUM-L
产品类型	高性能铠装电缆组件, 精密型
电缆规格	RCT360Z/RCP600E
接头类型	2.4mm公转2.4mm公
连接器主体	Passivated stainless steel
连接器内导体	Gold plated beryllium copper
安装弯曲半径	30.00mm
重复弯曲半径	60.00mm

选型建议: 标称功率和损耗@25°C, 请根据实际使用功率、损耗要求、应用场合及安装环境等情况, 使用[RFTOP电缆组件在线选型工具](#)选择。

RCT360Z/RCP600E 结构特性



结构	材料	外径(mm)
1.中心导体	单芯镀银铜线	0.72
2.电介质	低密度聚四氟乙烯	2.10
3.内屏蔽层	镀银铜带编织	2.25
4.中间层	低密度聚四氟乙烯	2.55
5.外屏蔽层	镀银铜丝编织	3.01
6.电缆护套	黄色FEP	4.00
7.铠甲弹簧	镀银铜线	5.00
8.编织层	镀锡丝	5.30
9.稳定层	聚四氟乙烯	5.60
10.铠甲护套	紫黑色PTFE	6.10

产品选型表及损耗指标@25°C, 可定制

RFTOP P/N	3GHz	26GHz	50GHz
RCP600E-UMUM-600	1.10 dB	2.14 dB	2.75 dB
RCP600E-UMUM-1M	1.44 dB	3.17 dB	4.19 dB
RCP600E-UMUM-1.5M	1.86 dB	4.46 dB	5.99 dB
RCP600E-UMUM-2M	2.28 dB	5.74 dB	7.78 dB

定制服务: 连接器/长度/相位及更优电性能等, 欢迎使用[智能计算器](#)



微信扫描
关注我们

RFTOP®频优微波
高品质微波毫米波器件供应商

www.rftop.cn
service@rftop.com 0755-88840350

微信扫描
在线咨询

