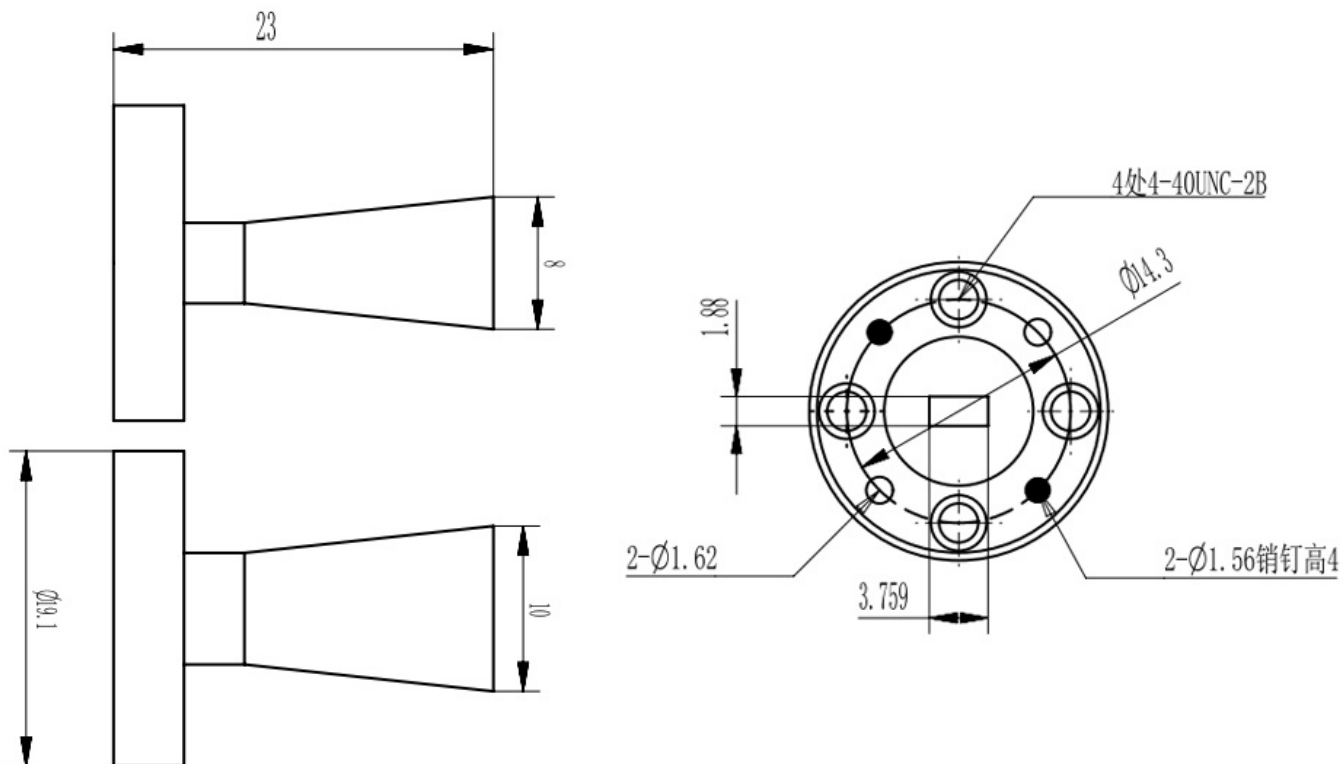


WR15(BJ620)标准增益喇叭天线, RWHA15-10
49.8-75.8GHz, 增益10dB, FUGP620圆形法兰

结构尺寸图 (单位: mm) 误差±1%



电气与环境性能

频率范围	49.8-75.8GHz	阻抗	50 Ohm
电压驻波比	1.25 Max		
增益	10 dBi		

产品和材料信息

产品型号	RWHA15-10, 专业型	产品类型	标准增益喇叭天线
波导及法兰	WR15(BJ620), FUGP620圆形法兰	波导主体	Copper, gold plated
外形尺寸	23(L)*10(W)*8(H)mm	产品净重	-



微信扫描
关注我们

RFTOP®频优微波
高品质微波毫米波器件供应商

www.rftop.cn
service@rftop.com 0755-88840350

微信扫描
在线咨询

