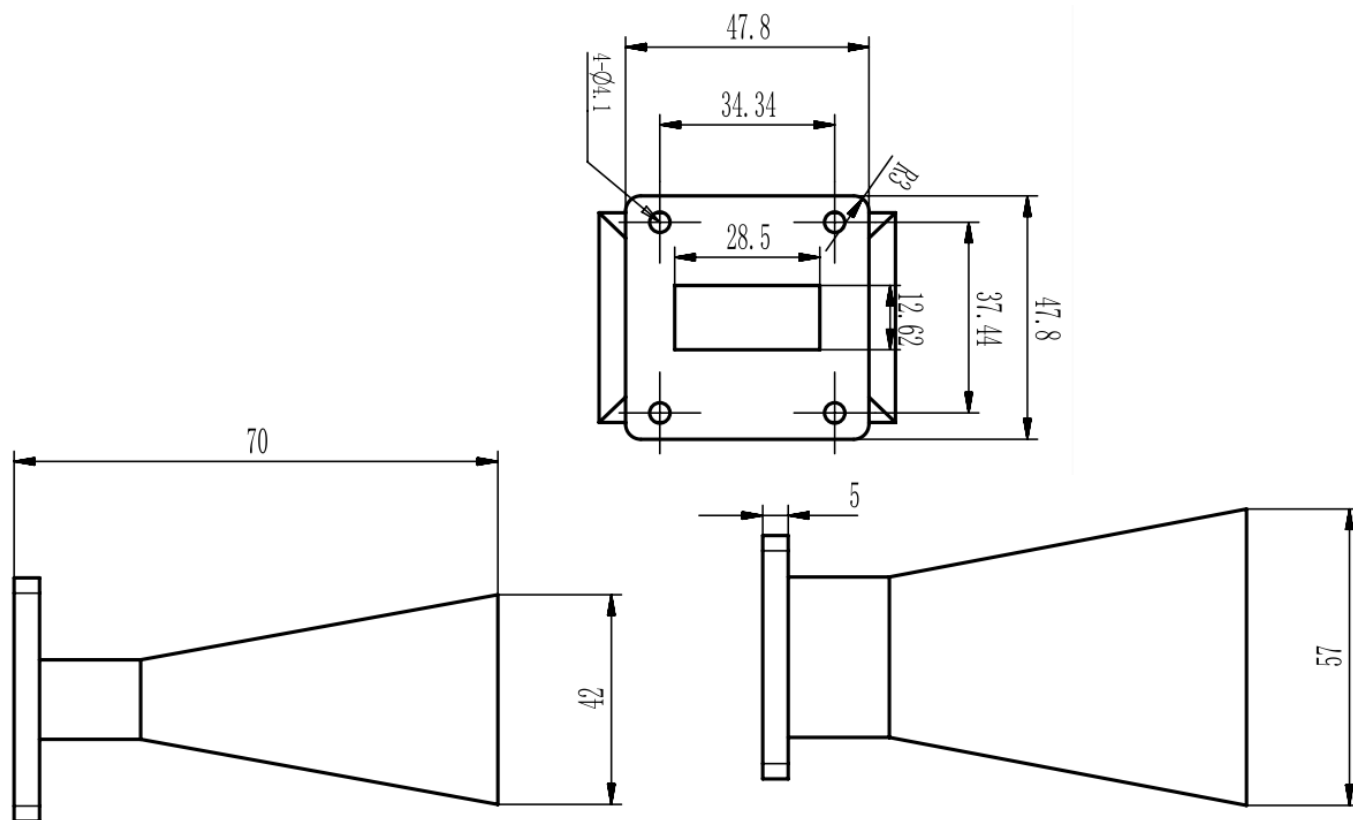


WR112(BJ84)标准增益喇叭天线, RWHA112-10
6.57-9.99GHz, 增益10dB, FBP84(UBR)正方形法兰

结构尺寸图 (单位: mm) 误差±1%



电气与环境性能

频率范围	6.57-9.99GHz	阻抗	50 Ohm
电压驻波比	1.25 Max		
增益	10 dBi		

产品和材料信息

产品型号	RWHA112-10, 专业型	产品类型	标准增益喇叭天线
波导及法兰	WR112(BJ84), FBP84(UBR)正方形法兰	波导主体	Aluminum, Light blue painted
外形尺寸	70(L)*57(W)*42(H)mm	产品净重	-



微信扫描
关注我们

RFTOP®频优微波
高品质微波毫米波器件供应商

www.rftop.cn
service@rftop.com 0755-88840350

微信扫描
在线咨询

