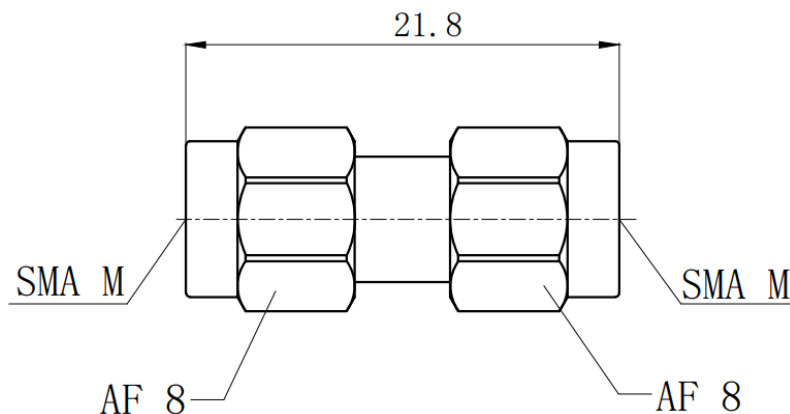




## SMA公头转 SMA公头 转接器, RA18S02-GBA DC-18GHz, 经济型, 黄铜镀金

结构尺寸图 (单位: mm) 误差±1%



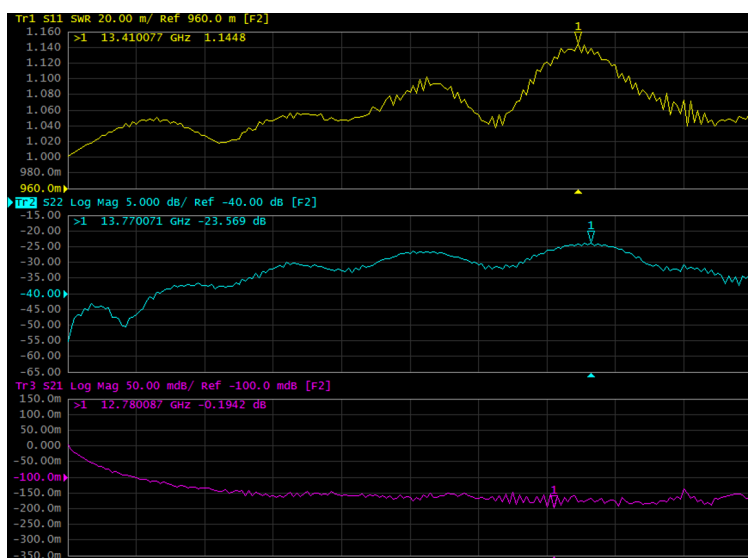
### 电气与环境性能

|       |            |      |                 |
|-------|------------|------|-----------------|
| 频率范围  | DC-18GHz   | 阻抗   | 50 ohm          |
| 电压驻波比 | 1.2 max    | 工作温度 | -55°C to +165°C |
| 插入损耗  | 0.30dB max |      |                 |

### 产品和材料信息

|       |                              |       |                |
|-------|------------------------------|-------|----------------|
| 产品型号  | RA18S02-GBA, 经济型             | 接头类型  | SMA公头转 SMA公头   |
| 连接器主体 | Gold plated brass            | 外形及结构 | Straight, None |
| 内导体   | Gold plated beryllium copper | 绝缘支撑  | PTFE           |

### 典型测试数据



微信扫描  
关注我们

RFTOP®频优微波  
高品质微波毫米波器件供应商

www.rftop.cn  
service@rftop.com 0755-88840350

微信扫描  
在线咨询

